

ENERGYLINE



**Ihre Software für die Abrechnung von
Individualkundenverträgen / Sondervertragskunden**



ENERGYLINE



Die beste Software für Sondervertragskunden.
Übersichtlich. Flexibel. Innovativ.

ENERGYLINE – Die Branchen-Software für Energiedienstleister und Energieversorger

ENERGYLINE optimiert Geschäftsprozesse in der Energieabrechnung. Diese ausgereifte Branchensoftware ist ein hochflexibles Produkt für eine besonders einfache und genaue Abrechnung aller Medien und Energiearten mit beliebigen Vertragsinhalten.

Mit ENERGYLINE erhalten Sie Transparenz und Flexibilität. Sie sind damit immer in Echtzeit informiert und haben alle Kennzahlen auf einen Klick verfügbar. Auch online. Mitarbeiter im Außendienst nutzen eine optimierte mobile Lösung.

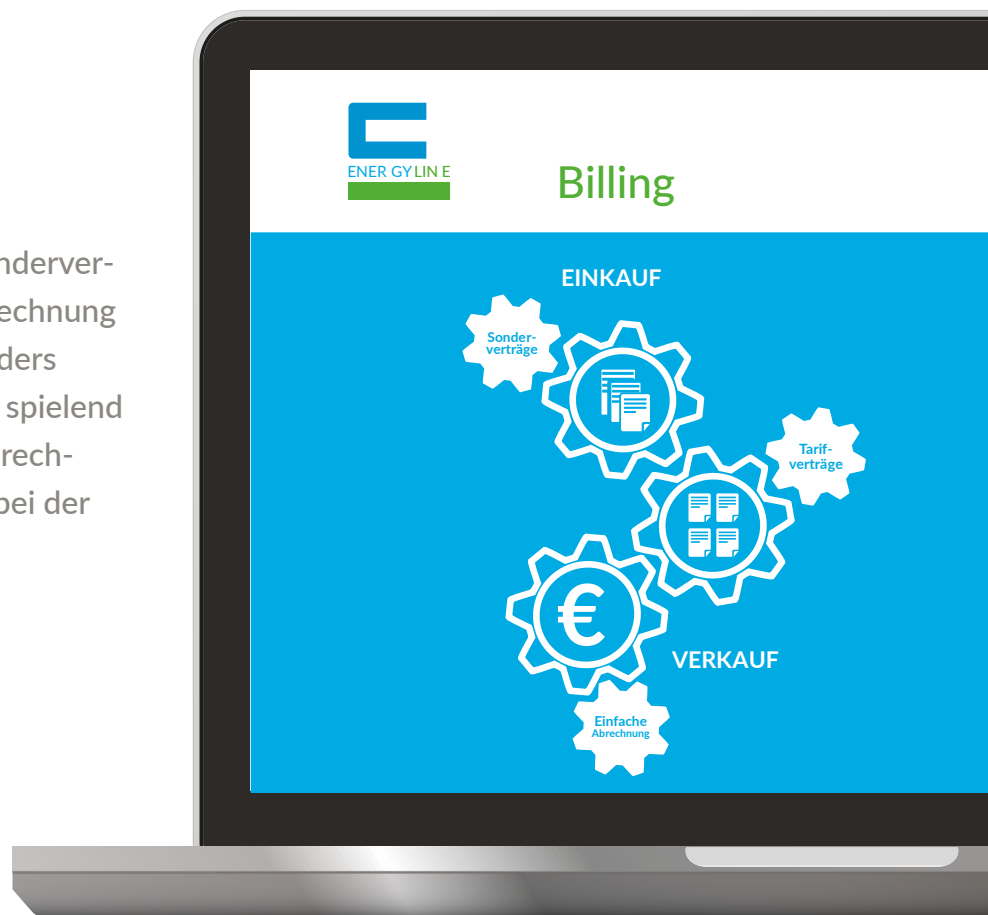
Das Handling ist bewusst einfach. Selbst komplexe Vertragsverhältnisse sind durch einen Ihrer Sachbearbeiter ohne Hinzuziehung eines Softwarespezialisten exakt abbildbar.

Profitieren Sie von einer innovativen Software und der bewährten Sicherheit aus 20 Jahren Branchenkompetenz.

ENERGYLINE ist die Lösung für Sonderverträge aller Art. Verwaltung und Abrechnung von Fernwärmekunden wird besonders einfach und sicher. Sie überwinden spielend die Grenzen der klassischen Tarifabrechnung und genießen alle Freiheiten bei der Vertragsgestaltung.

ENERGYLINE unterstützt Sie beim ordnungsgemäßen Zählermanagement. Beliebige Geräte können Sie damit übersichtlich verwalten. Über entsprechende Reports lassen sich Ableselisten, Zählertausch- und Eichlisten automatisch erstellen. So haben Sie die Prozesse sicher im Griff.

- ✓ Vertragsmanagement
- ✓ Billing
- ✓ Zählermanagement
- ✓ Controlling
- ✓ Planung & Prognose



Zukunft sicher gestalten – Mit flexiblen Bausteinen

Alle Funktionsbereiche im Überblick

Zeitreihen Lastgänge	Mobile Funktionen Apps	BI - Berichtswesen
Vertragsmanagement	Abrechnungsstellenverwaltung	Stationen- und Messstellenverwaltung
Technische Anlagen der Energiezentralen	Zählererfassung	Zählertechnik
Preisverwaltung	Rechnungslegung	Wiederkehrende Prüfungen
Bilanzielle Abgrenzung	Adhoc-Abrechnung	Lieferantenverträge
Prognose Planung	Kaufmännisches und Technisches Controlling	CRM
DMS	SAGE	Tarifverwaltung
Debitoren Kreditoren	Kostenstellen Kostenträger	Anlagenbuchhaltung
Automatischer Zahlungsverkehr	Mahnwesen	Bestell- und Einkaufswesen

ENERGYLINE umfasst ein breites Leistungsportfolio vom Billing bis zum Controlling. Alle Funktionsbereiche können auf Sie individuell angepasst werden. Dadurch gewährleisten wir, dass die Prozesse von Versorgungs- und Contractingunternehmen ebenso wie die der Eigenbetriebe der Wohnungswirtschaft vollständig abgebildet werden können.



Sämtliche Anwendungen von **ENERGYLINE** erfolgen integriert in einer Benutzeroberfläche. Das bedeutet, dass Sie mit einem Klick alle Funktionsbereiche zusammen starten. Freuen Sie sich auf eine ganzheitliche Lösung, welche ganz auf Ihre individuellen Benutzeranforderungen angepasst ist.



So einfach geht das.

Flexibler Vertrieb. Effizientes Management.
Return on Investment.



“ *ENERGYLINE* bedeutet für uns Effizienz in Planung und Abrechnung. Es bietet die optimale Unterstützung unserer Prozesse, von der Erfassung im Feld bis zum Controlling.

Managen Sie – Einfach und transparent Fernwärme, Kraft-Wärme-Kopplung, Biogas

ENERGYLINE ist eine Software für die Praxis und kann in kürzester Zeit implementiert werden. Durch eine Automatisierung von komplexen Prozessen trägt ENERGYLINE ab dem Tag der Inbetriebnahme zu einem wesentlich wirtschaftlicheren Ergebnis bei.



ENERGYLINE ist die Lösung für Sonderverträge aller Art

Verwaltung und Abrechnung von Fernwärmekunden wird besonders einfach und sicher. Sie überwinden spielend die Grenzen der klassischen Tarifabrechnung und genießen alle Freiheiten bei der Vertragsgestaltung.



ENERGYLINE ist medienunabhängig

Ob Strom, Wärme, Kälte – für alle Medien erhalten Sie hohe Flexibilität. Ein besonderes Highlight ist die Option, exakte monatsgenaue Ergebnisse zu ermitteln, auch wenn keine Abrechnung ansteht.



ENERGYLINE bietet die optimale Verwaltung

Anlagen, Zähler und Netze sind integrale Bestandteile der Software. Und das nicht nur statisch, sondern in Bezug auf alle Daten wie Verbrauch, Lieferung und Bezug. ENERGYLINE erinnert Sie an Prüftermine und Zählereichungen.



ENERGYLINE unterstützt bei Planung und Prognose

Auswertungen können von Ihnen selbst definiert und jederzeit aufgerufen werden. Planungen sind für mehrere Jahre im Voraus ersichtlich. Vertragslaufzeiten sowie Annahmen können Sie in beliebig vielen Szenarien durchspielen.



ENERGYLINE hilft im Vertrieb

Sie können beliebig viele neue Verträge simulieren, bevor Sie sich für eine Vertragskonstellation entscheiden. So gehen Sie sicher, dass Sie die besten Gestaltungsoptionen ausgearbeitet haben.



ENERGYLINE arbeitet auch von unterwegs

Ob beim Kunden oder vor Ort an der Anlage, für die Zählerfassung oder das Störungsmanagement gibt es die mobile Lösung. Diese optimiert Ihre externen Arbeitsabläufe.

Starker Partner – Für eine sichere Integration

ENERGYLINE lässt sich inhaltlich und technisch sehr gut in bestehende Systemlandschaften integrieren, da sie auf Standardsystemen aufsetzt. Für dezentrale Strukturen arbeiten wir mit unterschiedlichen Ansätzen wie Terminalserver oder Apps, die über einen Applikationsserver direkt auf zentrale Daten zugreifen können.

Falls Sie über kein geeignetes ERP verfügen, können wir Sie auch auf diesem Gebiet unterstützen. Unser Software-Portfolio umfasst die Datenerfassung vor Ort und ERP.

Das sagen unsere Kunden



„Bei unserem Kundenstamm müssen wir immer schnell und flexibel sein. Mit Energyline ist das gut organisiert. Alle Verträge sind beim Kunden hinterlegt. Zählermanagement und Reports sind super praktisch. Danke!“



„Die Individualisierung von Laufzeiten und Abnahmemengen ist unendlich flexibel. Dadurch haben wir unsere Prozesse optimiert.“

Vorteile – die für sich sprechen

Return on investment

- Implementierung in kürzester Zeit
- Vertraute Windows-Oberfläche, zukünftig auch als Web-Oberfläche
- Ab Start passgenaue Kostenabrechnung
- Hohe Wirtschaftlichkeit durch die exakte Abrechnung aller Verträge

Flexibler Vertrieb

- Freie Vertragspreisdefinition
- Modular anpassbare Arbeitsräume
- Eingebundenes Kundenmanagement
- Apps für mobiles Arbeiten

Effizientes Management

- Verwaltung vieler individueller Buchungskreise
- Monatsgenaue Ermittlung der Kennzahlen
- Schnelles Buchen, Verwalten und Controlling
- Bilanzierung von Energiezentralen/Kostenstellen
- Aufstellen von mittel- bis langfristigen Prognosen
- Vorausschau auch unterjährig

The SAP logo is displayed in white text inside a blue circular background.

SAP Integration

ENERGYLINE kann auf zwei Wegen den Datenaustausch mit dem SAP® ERP™ organisieren:

1. In der Form Hauptbuch/SAP® und Nebenbuch/ENERGYLINE.
2. Unter ausschließlicher Verwendung des SAP® ERP™ für die kaufmännische Abbildung der Debitoren.

The Sage logo is displayed in white text inside a blue circular background.

Sage Integration

ENERGYLINE ist eine ideale Ergänzung für Sage-Anwender. Sie lässt sich nahtlos in eine vorhandene Sage-Systemlandschaft integrieren. >SAGE 100®

- > Rechnungswesen
- > Bestellwesen
- > DMS-Anbindung



SharePoint Integration

ENERGYLINE kann direkt mit dem Microsoft®SharePoint Server™ verbunden werden. Neben Dokumenten-Bibliotheken zu Kunden, Projekten, Anlagen und Verträgen kann auch die Verwaltung für den Rechnungseingang eingebunden werden.

- > SP.Invoice

The Microsoft Office logo is displayed in white inside a blue circular background.

Microsoft Office® Integration

ENERGYLINE ermöglicht die Integration von Microsoft Office und damit weiterführende Auswertungen in Microsoft Excel®, wie auch die praktische Gestaltung von Dokumenten und Serienbriefen in Microsoft Word®.



CloudService

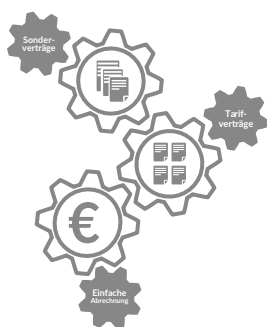
Cloud Service

ENERGYLINE bietet einen dezentralen Zugriff über Cloud Service. Dieser erfolgt bei den Hauptmodulen mittels Terminalserver-technologie über entsprechende Clients. Die Software muss nicht für jeden Nutzer und Computer installiert werden. Dagegen kommunizieren die Apps auf mobilen Geräten direkt über den Applikationsserver mit der Datenbank der ENERYLINE.

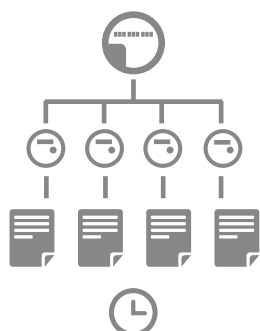
ENERGYLINE – Alle Module in der Übersicht



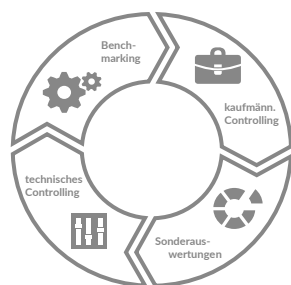
Vertragsmanagement – ENERGYLINE bietet ein integriertes digitales Vertragsmanagement. Neben den kaufmännischen, juristischen und technischen Daten aus den Verträgen ermöglicht Ihnen ENERGYLINE natürlich auch die Verwaltung sämtlicher Anlagen und Zählerdaten zum Vertrag. Auch die Organisation und Ablage der Korrespondenz mit dem jeweiligen Geschäftspartner werden integriert.



Billing – Das Herzstück von ENERGYLINE ist die Abrechnung und Fakturierung Ihrer Versorgungsverträge. Durch die Nutzung von frei definierbaren Formeln mit konkreter Einbeziehung aller Faktoren ergeben sich praktisch unbegrenzte Möglichkeiten für die Ausgestaltung Ihrer Verträge. Die ENERGYLINE kann diese abbilden und auch korrekt abrechnen. Excel als Hilfsmittel hat hier für Sie ausgedient.



Zählermanagement – ENERGYLINE unterstützt Sie beim ordnungsgemäßen Zählermanagement. Beliebig viele Geräte können Sie damit übersichtlich verwalten. Über entsprechende Reports lassen sich Ableselisten, Zählertausch- und Eichlisten automatisch erstellen. So haben Sie die Prozesse sicher im Griff.



Controlling – Mit ENERGYLINE wird Controlling sehr effektiv. Es ermöglicht Ihnen die Interpretation aller Verbrauchswerte unter Beachtung von Kennzahlen und lässt Rückschlüsse für den kaufmännischen und den technischen Bereich zu. Sie können damit alle Ihre Steuerungs- und Planungsprozesse optimieren.



Planung & Prognose – Mit der ENERGYLINE geht Planung einfach. Ob unterjährige Vorausschau oder mehrjährige Planung, ENERGYLINE unterstützt Sie besonders effektiv. Szenarien für die Preis- und Vertragsentwicklungen, in beliebiger Vorausschau und unter Berücksichtigung der Laufzeiten Ihrer Verträge, bewahrt Sie vor wirtschaftlichen Überraschungen. Auch neue Projekte können Sie so kalkulieren. Mit ENERGYLINE ist das kein Problem.



Langjährige Erfahrung und fundiertes Wissen

Wir von der IBTG unterstützen seit über 20 Jahren Kunden unterschiedlicher Größe und unterschiedlicher Branchen dabei, ihre Geschäftsprozesse mit Hilfe von passenden Softwarelösungen zu optimieren. Unsere Mitarbeiter sind hochqualifizierte IT-Fachkräfte, die lange Jahre Erfahrung in Unternehmen gesammelt haben und daher mit unternehmensinternen Geschäftsabläufen vertraut sind. **Für Sie heißt das:** Wir verstehen was Sie wollen und sprechen die gleiche Sprache.

Die IBTG GmbH ist qualifizierter Partner von:



Wir haben die Lizenz zum Weiterentwickeln

Wir sind zertifizierter Partner von Microsoft Dynamics CRM, Sage Office Line und Easy Software. Entsprechend können und dürfen wir die Standardsoftware dieser Anbieter an Ihre Gegebenheiten und speziellen Anforderungen anpassen. **Für Sie bedeutet das:** Sie bekommen eine individuelle Softwarelösung auf Basis einer technologisch ausgereiften Standardsoftware.

IBTG GmbH

Thomas-Müntzer-Straße 29, 14476 Potsdam

Tel: 0331.231 899-0 | www.ibtg-online.de

info@energy-line.biz | www.energy-line.biz

ENERGYLINE – Ein Produkt der IBTG

Mit Angeboten rund um die Automatisierung von Prozessen unterstützt die IBTG GmbH deutschlandweit Energieversorger und Energiedienstleister. Sie bietet maßgeschneiderte Lösungen auf Basis von Standardsoftware für das Rechnungswesen, Warenwirtschaft, Dokumentenmanagement und Kundenverwaltung sowie die innovative Software ENERGYLINE.

ENERGYLINE – So einfach geht das.

© 2016

IBTG GmbH

Thomas-Müntzer-Straße 29
14476 Potsdam

Tel. 0331. 231 899-0
Fax 0331. 505 46 97

www.ibtg-online.de
www.energy-line.biz